

# スバル ソルテラ (XEAM10X)

撮影距離 : 車両から 3M

## 調査車両

レンズ高さ Fr : 825 mm

Rr : 825 mm

モデル年 : 2023 年 1 月

車両型式 : ZAA-XEAM10X

原動機型式 : 1XM(73Kw)

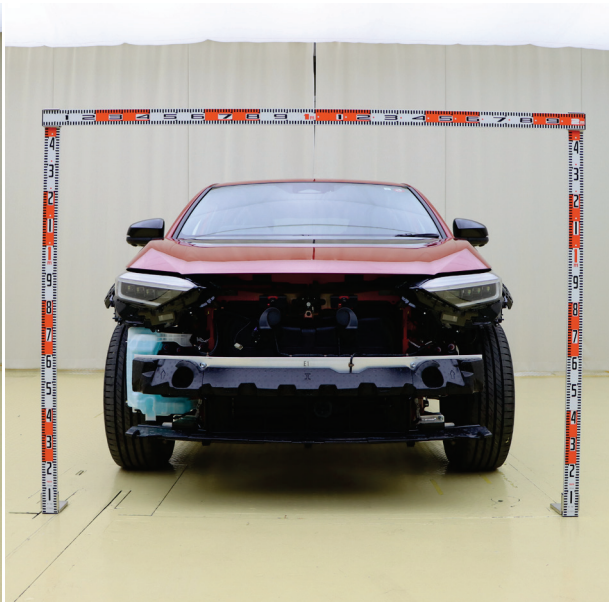
駆動方式 : FWD(EV)

グレード : ET-SS

主要装備 : SUBARU Safety Sense(プリクラッシュセーフティ、レーダクルーズコントロール、レーンデパーチャーアラート、アダプティブハイビームシステム、ロードサインアシスト、プロアクティブドライビングアシスト)、ブラインドスポットモニタ、パーキングサポートブレーキ、18 インチアルミホイール

メーカーオプション : なし

## 1. フロント外観写真





## 2. リヤ外観写真



