

# 指数テーブル使用方法

## 3. 脱着・取替指数

### 3-6. フロントドア・リヤドア・スライドドアに関する指数（指数項目B200、B201、B215、B216）

#### (1) 対象部品

フロントドア・リヤドア・スライドドアは、いずれもドア本体およびドアトリム、ドアガラスなどから構成されており、ヒンジまたはローラを介して取付けられています（図1）。

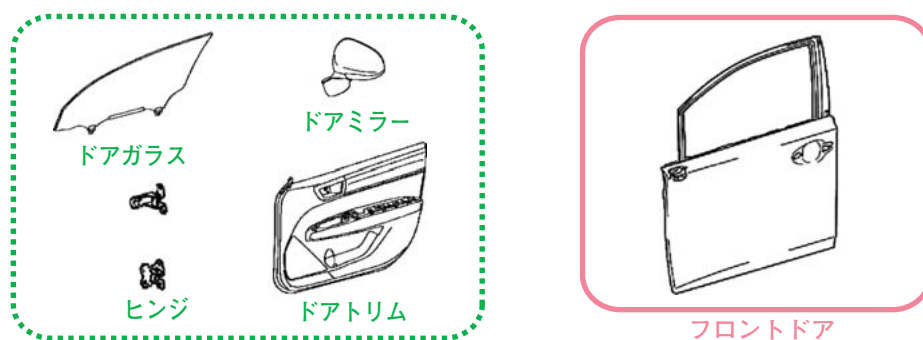


図1 ドアの主な構成部品（フロントドアの例）

#### (2) 作業範囲

指数にはドアの脱着作業と取替作業が設定されています。いずれの作業も、ヒンジまたはローラはドアと一体で取外しますが、フロントドアの場合はフロントフェンダの有無により作業範囲が異なるため、車両の損傷範囲を考慮した作業範囲を設定しています。それぞれの作業範囲は次のとおりです。

##### ① 脱着作業

脱着作業は、ドアをヒンジまたはローラ部分で縁切りして取外し、再度取付ける作業です。ワイヤハーネスは車体側で縁切りしてドアと一体で脱着しますが、ワイヤハーネスを容易に縁切りできない場合はドアから取外して車体側に残します。取付け作業には周囲のパネルとの隙間や段差を調整する作業（立付調整作業）、水漏れの有無を確認する作業（水密テスト）を含んでいます。

##### a. フロントドア脱着作業

フロントドア脱着作業は、他の作業のためにフロントドアを取外す必要がある場合を想定しており、フロントフェンダが車体に取り付けられた状態で、ヒンジを車体側に残す作業としています（図2）。

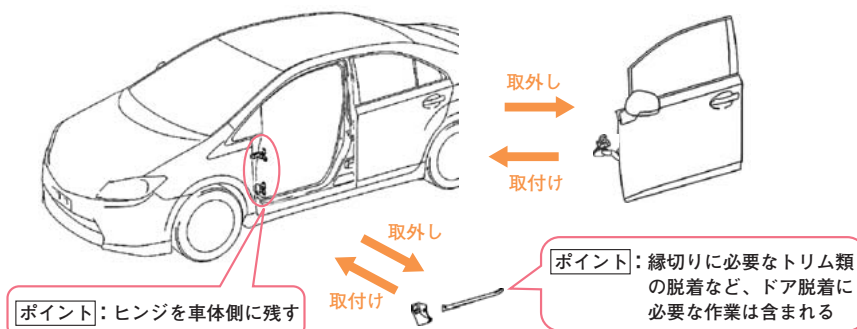


図2 フロントドア脱着作業のイメージ

## b. リヤドア脱着作業

リヤドア脱着作業は、リヤドアをヒンジと一体で車体から取外す作業です（図3）。

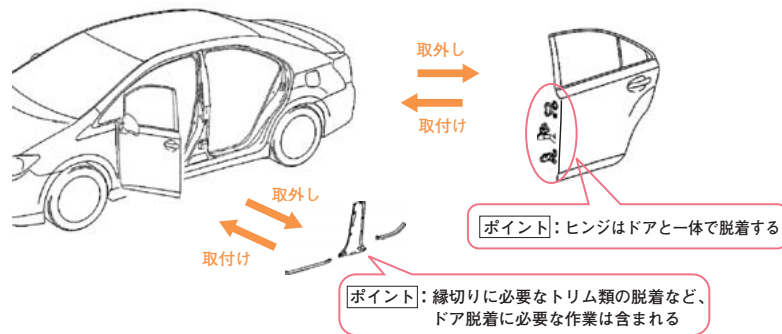


図3 リヤドア脱着作業のイメージ

## c. スライドドア脱着作業

スライドドア脱着作業は、スライドドアをローラと一体で車体から取外す作業です。ローラを車体から容易に取外すことができない場合は、ローラを車体側に残す作業としています（図4）

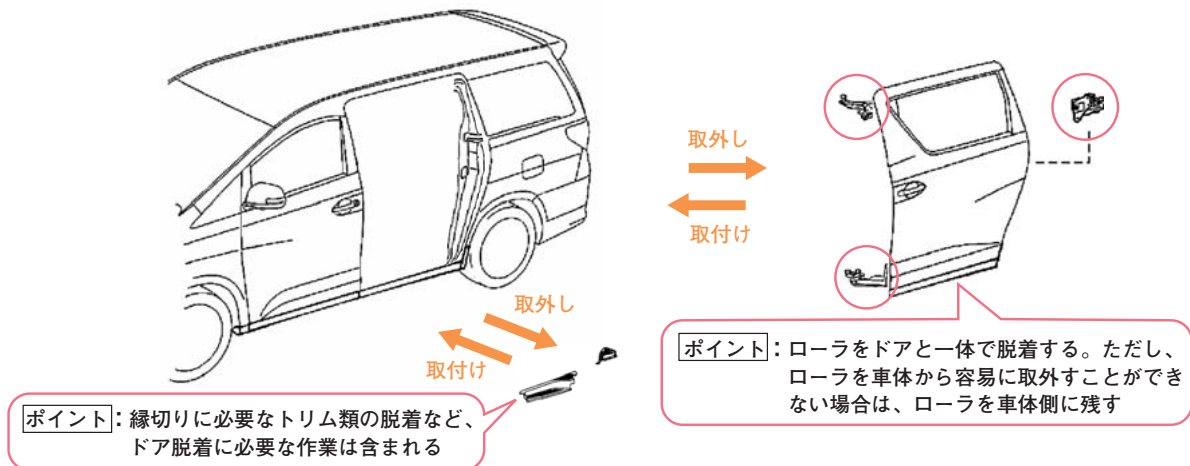


図4 スライドドア脱着作業のイメージ

## ②取替作業

取替作業は、損傷したドアを車体から取外し、新品ドアを車体に取り付けると共に構成部品を組替える作業です。取付け作業には、周囲のパネルとの隙間や段差を調整する作業（立付調整作業）、水漏れの有無を確認する作業（水密テスト）を含んでいます。

### a. フロントドア取替作業

フロントドア取替作業は、損傷したフロントドアを車体から取外し、新品フロントドアを車体に取り付けた後、構成部品を組替える作業です。車両の損傷内容の違いを考慮して2通りの作業範囲を設定しています。

#### (a) フロントドア（フロントフェンダ取付状態）取替作業（図5）

車両側面の損傷等でフロントフェンダを取外さずにフロントドアを取替える場合を想定しています。従って、フロントフェンダが取付けられた状態で、ヒンジを車体に残してフロントドアを取替える作業としています。

#### (b) フロントドア（フロントフェンダ取外し状態）取替作業

フロントドアの取替だけではなく、フロントフェンダ・フロントピラーの修理を伴う場合などを想定しています。従って、フロントフェンダが取外された状態で、ヒンジをフロントドアと一体で取外す作業としています。構成部品の組替として、ヒンジの組替が含まれます。

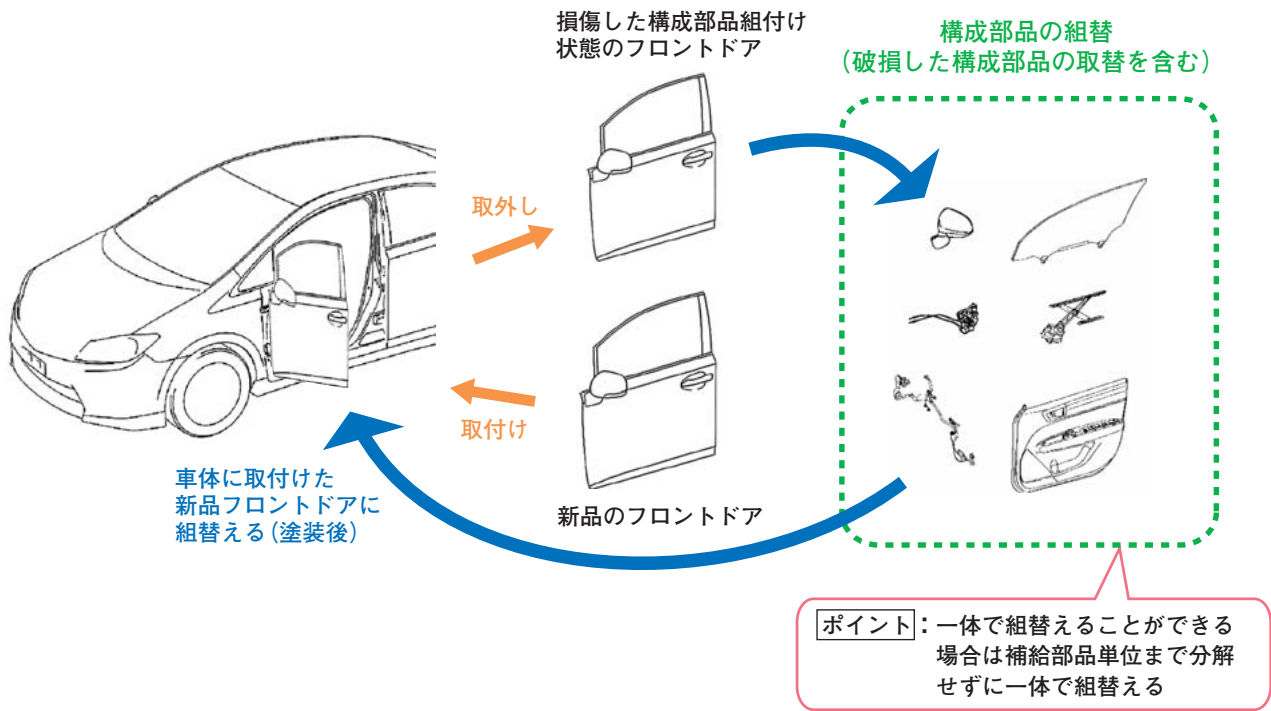


図5 フロントドア(フロントフェンダ取付状態)取替作業のイメージ

**b. リヤドア取替作業**

リヤドア取替作業は、損傷したリヤドアをヒンジと一体で車体から取外し、新品リヤドアを車体に取付けた後、構成部品を組替える作業です。

**c. スライドドア取替作業**

スライドドア取替作業は、損傷したスライドドアをローラと一体で車体から取外し、構成部品を新品スライドドアに組替えた後、車体に取付ける作業です(図6)。

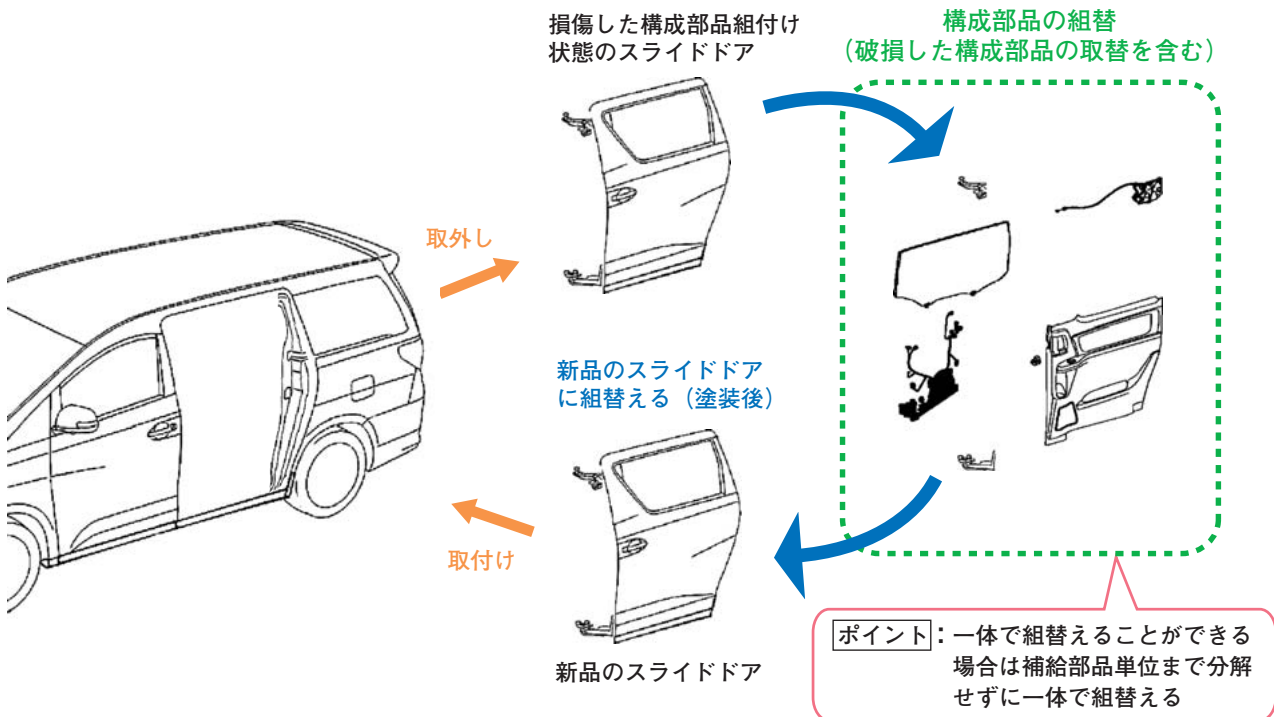


図6 スライドドア取替作業のイメージ

(3) 具体例

フロントドアの指数テーブルを見てください。図7は、「ホンダ フィット GK3・4・5・6、GP5・6系」の指数テーブルと作業範囲、表1はその説明です。

B200	
① (1)片側フロントドアパネルCOMP(フロントフェンダパネル取付状態)脱着	
0. 50	取外し状態 —
	(含) 作業および部品 ⑤ ・ハーネス緑切 ・水密テスト ・立付調整
・フロントドアパネルCOMP(フロントフェンダパネル取付状態)はヒンジをボデー側に残しての作業	
B210	
② (1)片側フロントドアパネルCOMP(フロントフェンダパネル取付状態)取替	
1. 90	取外し状態 —
	(含) 作業および部品 ⑤ ・ドアミラーAssy ・フロントアライニングAssy ・ハーネス緑切 ・水密テスト ・付属品 ・立付調整
③ (2)片側フロントドアパネルCOMP(フロントフェンダパネル取外し状態)取替	
1. 90	取外し状態 ④ ・フロントバンパフェイス ・ヘッドライトAssy ・ボンネットCOMP ・フロントフェンダパネル ・サイドシルガーニッシュAssy
	(含) 作業および部品 ⑤ ・ドアミラーAssy ・フロントドアアップヒンジ ※1 ・フロントアライニングAssy ・フロントアローヒンジ ・ハーネス緑切 ・水密テスト ・付属品 ・立付調整
⑥ 割増項目 片側フロントドアサッシュテープセット取替	
0. 20増	取外し状態 —
	(含) 作業および部品 —
・フロントドアパネルCOMP(フロントフェンダパネル取付状態)はヒンジをボデー側に残しての作業	

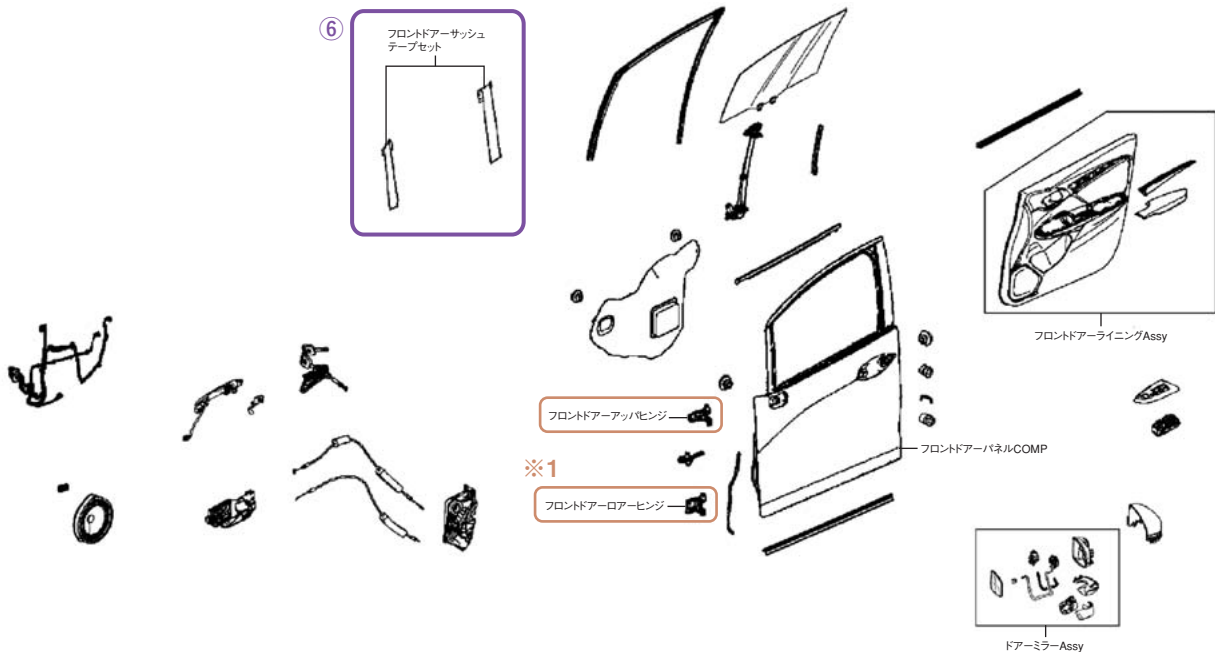


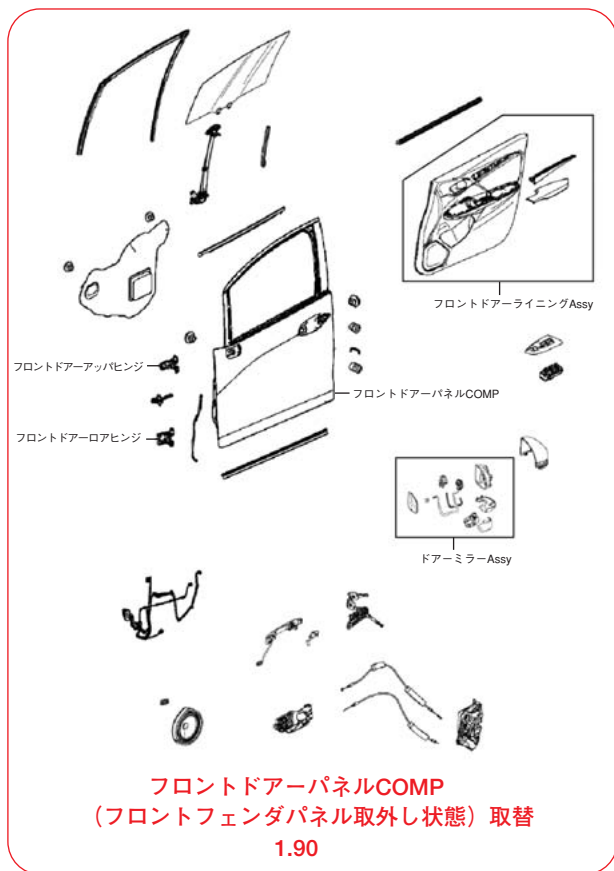
図7 ホンダ フィット GK3・4・5・6、GP5・6系の指数テーブルと作業範囲

表1 指数テーブル各欄の説明

図7の番号	説明
<p>①②③ 指数作業 項目</p>	<p>指数作業項目として</p> <ul style="list-style-type: none"> <li>①フロントフェンダパネル取付状態での脱着作業</li> <li>②フロントフェンダパネル取付状態での取替作業</li> <li>③フロントフェンダパネル取外し状態での取替作業</li> </ul> <p>が設定されています。</p>
<p>④ 取外し状態</p>	<p>③フロントフェンダパネル取外し状態での取替は、フロントバンパフェイス、ヘッドライトAssy、ボンネットCOMP、フロントフェンダパネル、サイドシルガーニッシュAssyが取外された状態からの作業であることを示しています。</p> <p>&lt;取外し状態の考え方&gt;</p> <p>取外し状態は指数を作成するための前提条件であり、実際に作業を行うための必要条件ではありません。取外し状態に記載されている部品は、取外さなければ作業が不可能な場合と、取外さなくても作業が可能な場合とがあり、取外しの要否については個別に判断が必要です。</p>
<p>⑤ (含)作業 および部品</p>	<p>③フロントフェンダパネル取外し状態での取替は、フロントドアアッパーヒンジおよびフロントドアローアヒンジをドアと一体で取外す作業のため、両ヒンジが含まれています（※1）。</p> <p>&lt;記載される部品名称&gt;</p> <p>ドアは構成部品数が多いため、主要な構成部品以外は名称を記載していませんが、指数には作業上通常必要とされている部品をすべて含んでいます。</p> <p>&lt;取替作業時の構成部品の組替&gt;</p> <p>ドア本体の構成部品は、一体で組替えることができる場合は補給部品単位まで分解せずに、一体で組替える作業です。</p> <p>&lt;ディーラオプションの取扱い&gt;</p> <p>サイドバイザ、ドアエッジモール、サイドプロテクションモールなどがディーラオプションとして取付けられていることがあります。ディーラオプションは指数の対象としておりませんので、指数の作業には含んでおりません。</p>
<p>⑥割増項目</p>	<p>フロントドアサッシュテープセットが貼り付けられている場合、指数に加算して使用します。</p> <p>&lt;割増項目が設定される場合&gt;</p> <p>グレードや装備品の有無により発生する場合としない場合がある作業は、割増項目として指数を設定しています。</p>

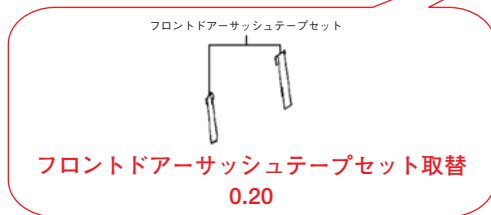
それでは、実際に指数を使ってみましょう。

フロントドアサッシュテプセットが貼り付けられている片側フロントドアパネルCOMPをフロントフェンダパネルが取外された状態で取外し、新品に取替える場合を想定します。この場合の指数は2.10になります(図8)



フロントドアパネルCOMP  
(フロントフェンダパネル取外し状態) 取替  
1.90

+



フロントドアサッシュテプセット取替  
0.20

||  
2.10

B200	
<b>(1) 片側フロントドアパネルCOMP(フロントフェンダパネル取付状態)脱着</b>	
取外し状態	—
0.50	(含)作業および部品 ・ハーネス線切 ・水密テスト ・立付調整
*フロントドアパネルCOMP(フロントフェンダパネル取付状態)はヒンジをボデー側に残しての作業	
B210	
<b>(1) 片側フロントドアパネルCOMP(フロントフェンダパネル取付状態)取替</b>	
取外し状態	—
1.90	(含)作業および部品 ・ドアミラーAssy ・フロントドアライニングAssy ・ハーネス線切 ・水密テスト ・付属品 ・立付調整
<b>(2) 片側フロントドアパネルCOMP(フロントフェンダパネル取外し状態)取替</b>	
取外し状態	—
1.90	(含)作業および部品 ・フロントバンパフェイス ・ヘッドライトAssy ・ボンネットCOMP ・フロントフェンダパネル ・サイドシルガーニッシュAssy ・ドアミラーAssy ・フロントドアアップヒンジ ・フロントドアライニングAssy ・フロントドアアウターヒンジ ・ハーネス線切 ・水密テスト ・付属品 ・立付調整
割増項目	
<b>片側フロントドアサッシュテプセット取替</b>	
取外し状態	—
0.20増	(含)作業および部品
*フロントドアパネルCOMP(フロントフェンダパネル取付状態)はヒンジをボデー側に残しての作業	

図8 ホンダ フィット GK3・4・5・6、GP5・6系  
片側フロントドアパネルCOMP取替の指数テーブル使用例